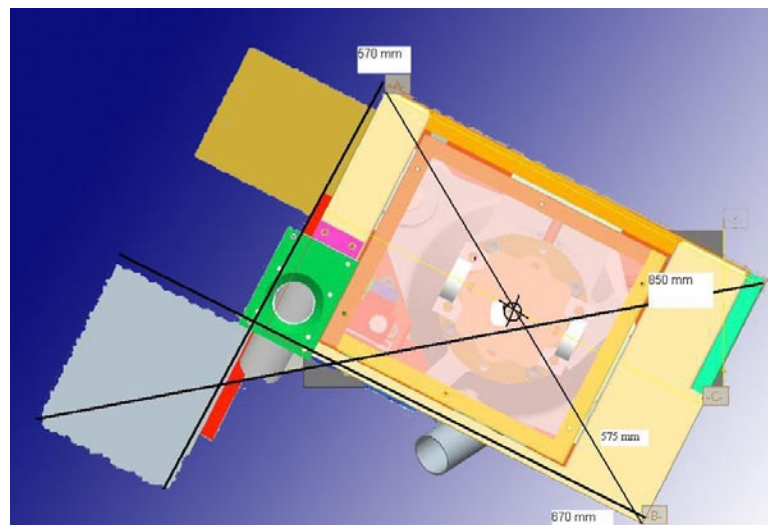
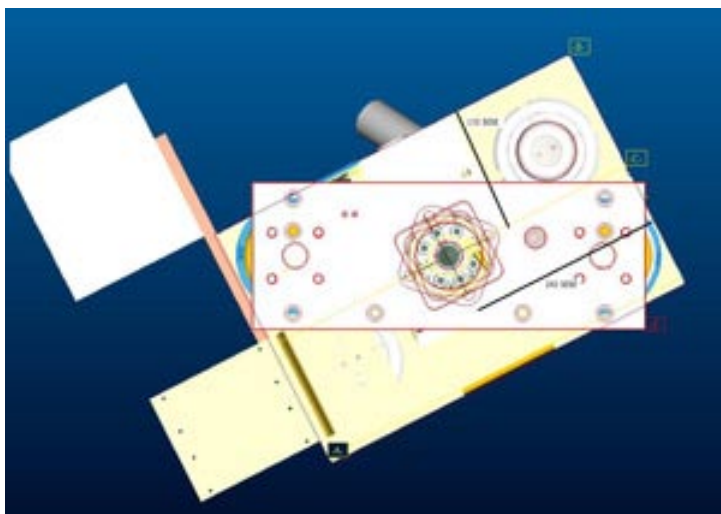
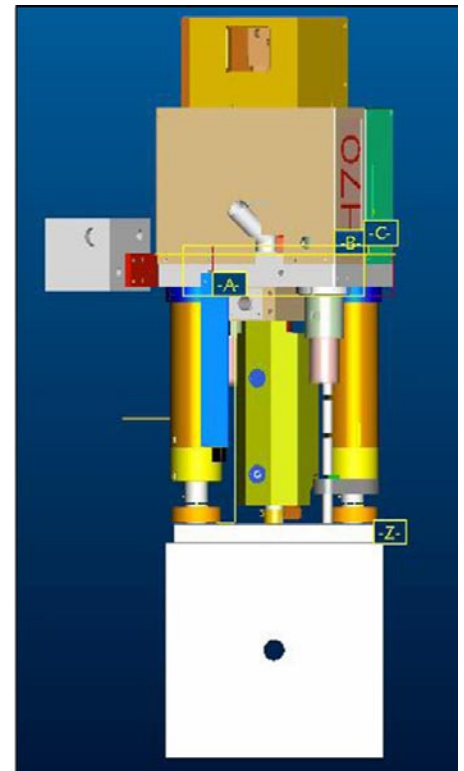
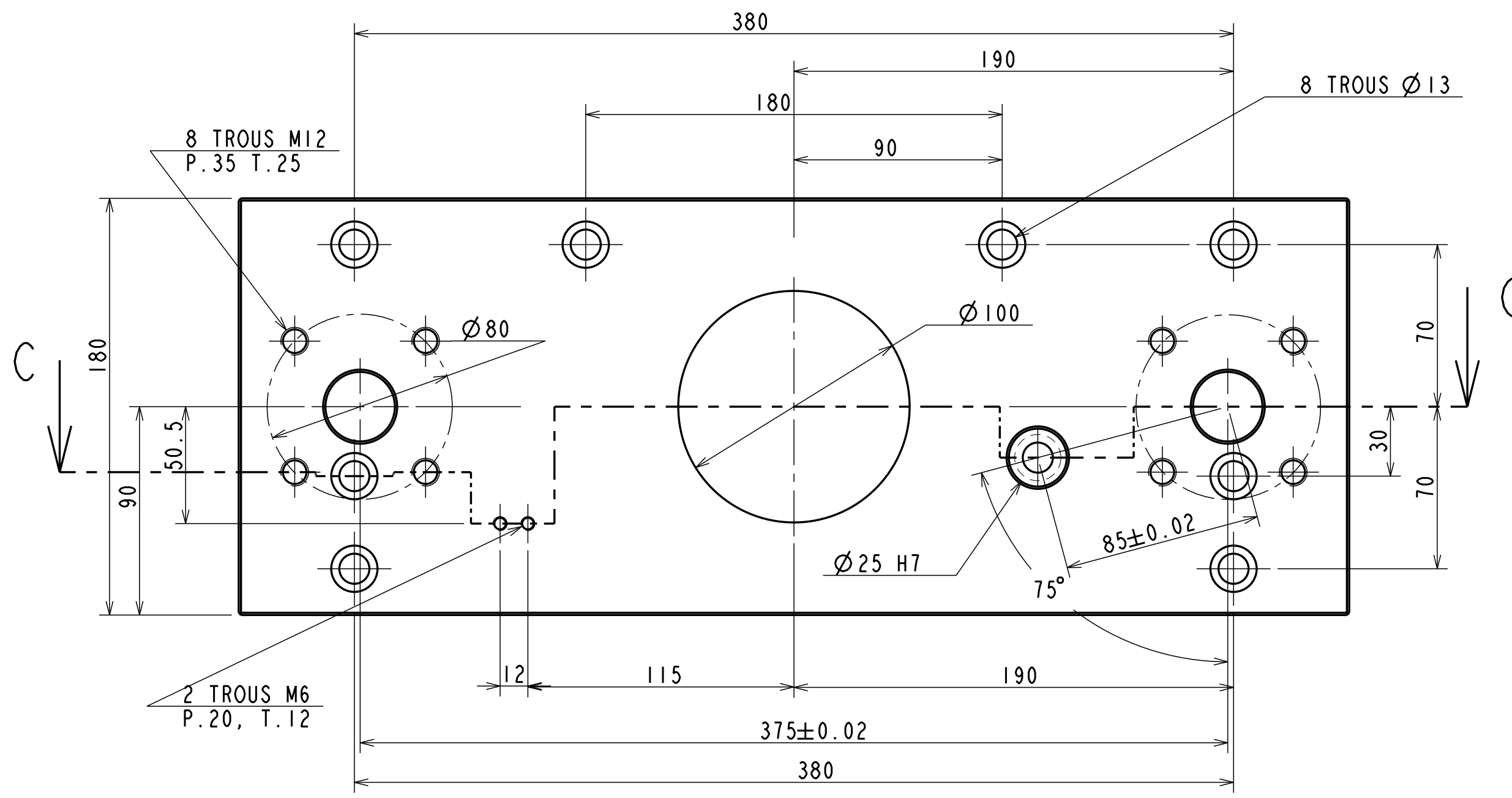


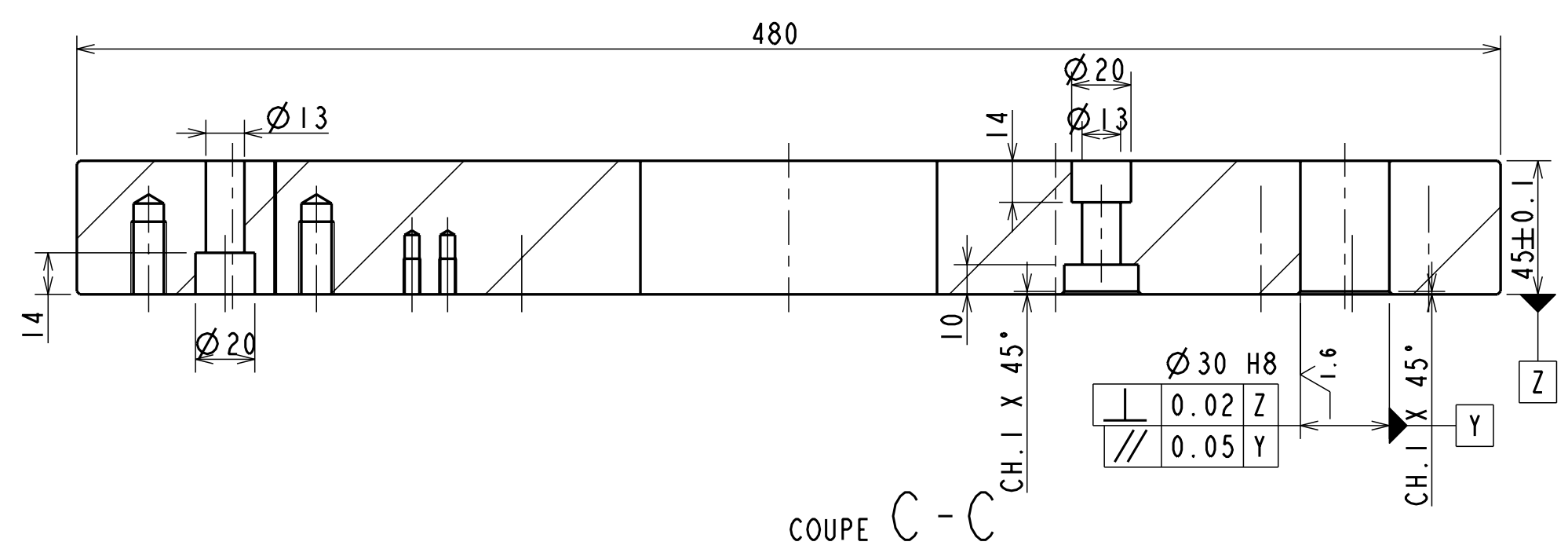
## CARACTERISTIQUES TETE D'INJECTIONS PLUG & PLAY H70 BI-MATIERE

Injections PLUG & PLAY H 70	
Position - Implantation	Position verticale Fixation sur moule
Diamètre de vis	18 mm
Rapport L/D	23
Volume théorique injectable	25 cm <sup>3</sup>
Pression maxi sur la matière	2000 bar
Vitesse de rotation vis maxi	300 rpm
Débit maxi d'injection	100 cm <sup>3</sup> /s

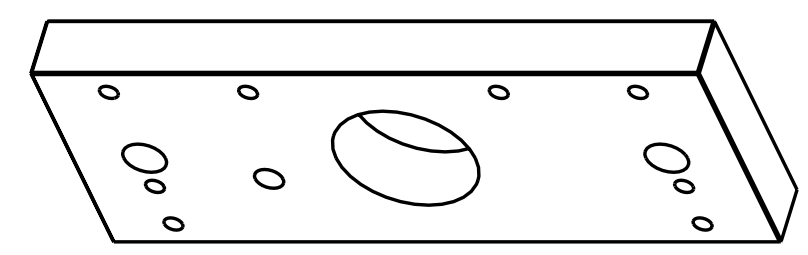
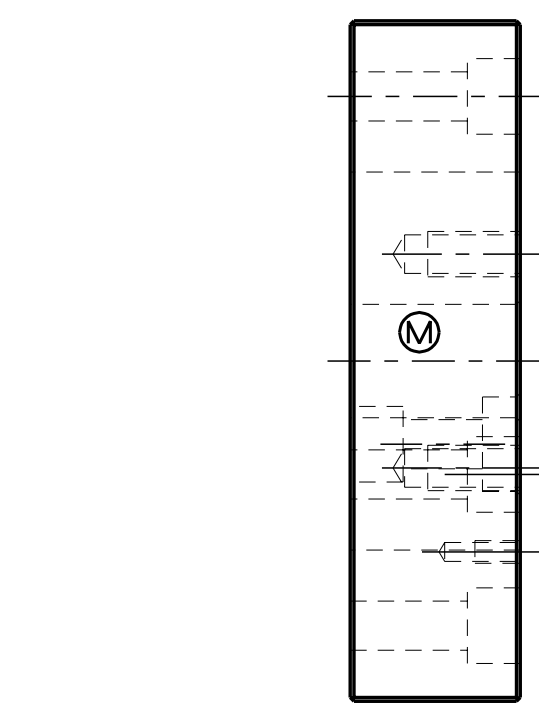




ECHELLE 1:2



COUPE C - C



ECHELLE 1:5

NOTA: CASSER LES ANGLES VIFS CH. 1 X45°

MARQUER LISIBLEMENT A L'EMPLACEMENT DU SYMBOLE ©  
LE NUMERO DE LA PIECE ET SON INDICE DE MODIFICATION

TOLERANCES : Generales : JS13 / js13		ETATS DE SURFACE : 6.3	
Entraxe de perçage : ±0.2		√[√√√√]	
MATIERE : C45R	ECHELLE : 1:2		
TRAITEMENT :			
TRAITEMENT :		1, Avenue VICTOR HUGO - 01100 - BELLIGNAT Tel 04 74 73 20 00 Fax 04 74 73 20 01 eMail Billion.tec@wanadoo.fr	
MASSA : 26.380 Kg		H70 <b>PLAQUE DE INTERFACE INJECTION VERTICALE</b>	
DESSINE PAR : SRIVASTAVA			
VERIFIE PAR :		FORMAT : A2 <b>WH298168</b>	
DATE : 08-Jun-07			
Annule le :		PLANCHE : 1/1 REV. : 01	
Remplacé par plan :			
Annule et remplace le plan :			

Ce document est la propriété intellectuelle de BILLION, sa (OI BELLIGNAT) et ne peut pas être reproduit ni communiqué sans notre autorisation écrite.

DATE	NOM	VERIF.	MODIFICATIONS	N° AVIS	LOC.	REV.
21-SEP-07	SRIVASTAVA	SRIVASTAVA	MODIFICATION DE ANGLE POSITION POUR TROUS POUR COLONETTE 45° --> 75°	M458-07		01
08-Jun-07	SRIVASTAVA		CREATION	M293-07		0